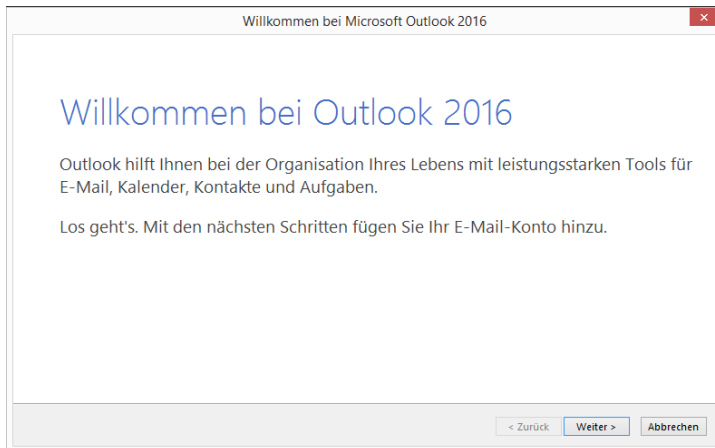


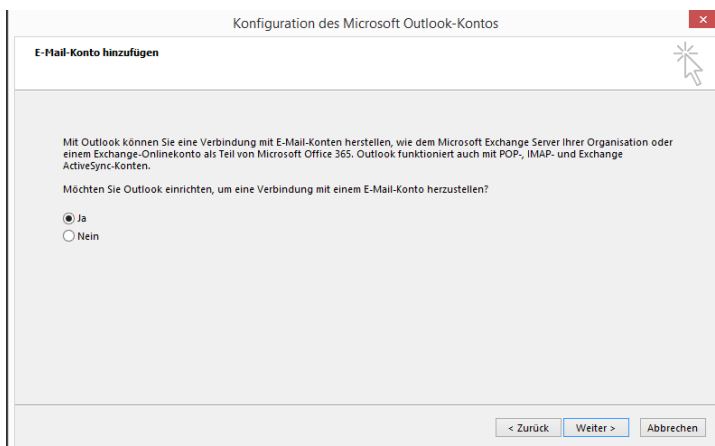
## Exchange unter Windows einrichten

Was brauchen Sie:

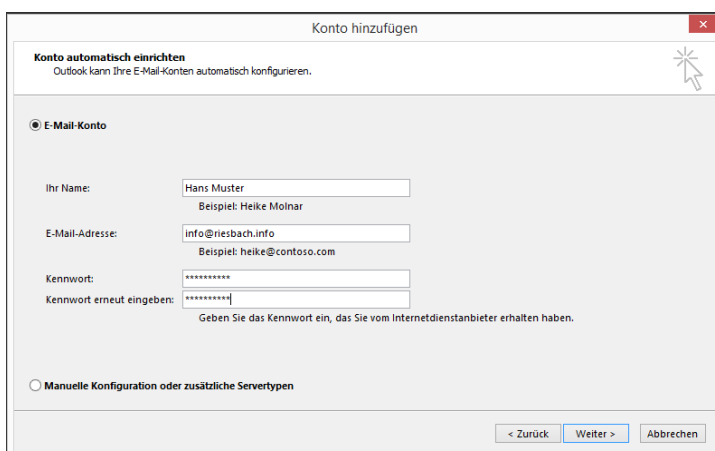
- Ein Windows Computer
- Outlook
- E-Mail-Adresse
- Passwort zu der zugehörigen Email-Adresse



Öffnen Sie Outlook und klicken Sie auf «**Weiter**».



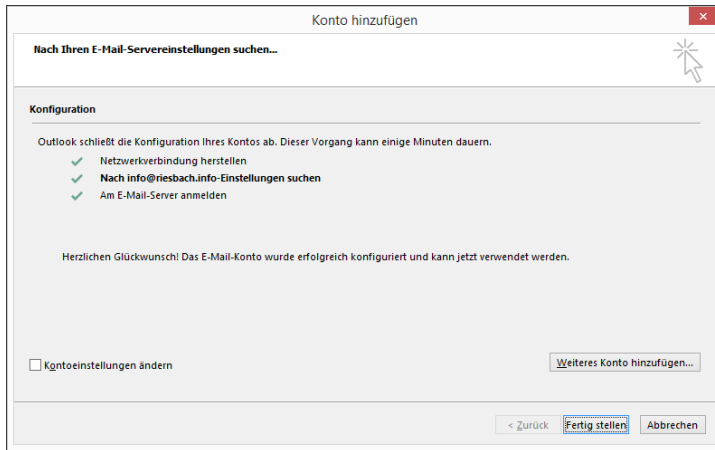
Klicken Sie auf «**Ja**» und klicken Sie dann auf «**Weiter**».



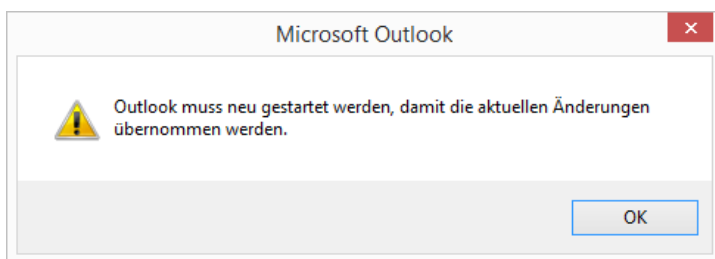
Geben Sie dann folgendes ein:

- Ihr Name
- E-Mail-Adresse
- Kennwort
- Kennwort erneut eingeben

Klicken Sie auf «**Weiter**».



Klicken Sie auf «**Fertig stellen**».



Klicken Sie auf «**OK**» und starten das Programm Outlook neu.